

# YOVIS RIGENERA

Integratore alimentare  
25 MILIARDI di probiotici e fermenti lattici vivi  
Senza glutine e senza lattosio

La **flora batterica intestinale**, anche detta **microbiota**, è l'insieme dei microrganismi che abitano nell'intestino e svolgono funzioni importantissime per il benessere generale dell'organismo. Ognuno di noi ha una flora intestinale diversa, che si modifica anche con il variare dell'età. È dimostrato che i Bifidobatteri, predominanti alla nascita, si riducono progressivamente nel tempo e come conseguenza di un'alimentazione non corretta, dell'uso di farmaci e di disturbi specifici (es. colite o diarrea). In caso di alterazioni della flora (disbiosi intestinale), è quindi opportuno assumere una formulazione specifica. Yovis lo sa e per questo da oggi c'è **YOVIS RIGENERA**, un prodotto studiato per rigenerare la flora delle persone dai cinquanta anni in su.

## Cosa è e come funziona

Le sostanze funzionali utilizzate in **YOVIS RIGENERA** sono state selezionate appositamente per ripristinare la flora intestinale nei casi di disbiosi intestinale in persone dai cinquanta anni in su o in persone che necessitano di una integrazione utile anche per il benessere del sistema immunitario e del metabolismo energetico.

**YOVIS RIGENERA**, è un integratore alimentare a base di probiotici e fermenti lattici vivi e altri ingredienti. Infatti contiene:

- **Probiotici:** 25 miliardi di Probiotici selezionati per le loro caratteristiche e benefici che risultano essere particolarmente rilevanti in persone dai cinquanta anni in su.

- **Prebiotici** Gluco-oligosaccaridi, che favoriscono l'equilibrio della flora intestinale, migliorandone la funzionalità. E in più, **YOVIS RIGENERA** è arricchito con:
- **Calcio** che contribuisce alla normale funzione degli enzimi digestivi e necessario per il mantenimento di ossa normali.
- **Vitamina B12** che contribuisce alla riduzione di stanchezza e affaticamento, al normale metabolismo energetico.

**YOVIS RIGENERA** è senza glutine e senza lattosio.

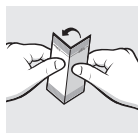
## COME SI PRESENTA

**YOVIS RIGENERA** è disponibile nel formato da 10 bustine (ogni bustina formata da due parti, da assumere contemporaneamente). Una parte contiene probiotici e l'altra prebiotici, calcio e vitamina B12: il miglior sistema per il tuo benessere e la corretta conservazione di tutti gli ingredienti.

## MODALITÀ D'USO

Si consiglia l'assunzione di una bustina al giorno, preferibilmente lontano dai pasti. In caso di terapia antibiotica assumere ad alcune ore di distanza dal farmaco. Versare il contenuto in un bicchiere d'acqua (150ml) e mescolare bene prima di bere. La soluzione è all'aroma di ananas e mango. Contiene edulcorante.

Assumere il prodotto nelle modalità di seguito indicate:



1 - Piegare la bustina lungo il taglio verticale.



2 - Aprire entrambe le parti seguendo il tratteggio orizzontale.



3 - Versare il contenuto in un bicchiere d'acqua (150 ml).



4 - Mescolare bene prima di bere la soluzione.



Inquadra il QR code e scopri di più sul prodotto e sulla sua assunzione.

Per maggiori informazioni visita il sito [www.yovis.it](http://www.yovis.it)

#### AVVERTENZE

Non superare la dose giornaliera consigliata.  
Gli integratori non vanno intesi quali sostituti di una dieta varia ed equilibrata e di un sano stile di vita.  
Confezionato in atmosfera protettiva.

TENERE FUORI DALLA PORTATA DEI BAMBINI AL DI SOTTO DEI 3 ANNI

#### NORME DI CONSERVAZIONE

Il prodotto deve essere conservato in un luogo fresco e asciutto, ad una temperatura compresa tra 8°-25° C, al riparo dalla luce, dall'umidità e da fonti dirette di calore.  
La data di fine validità si riferisce al prodotto correttamente conservato, in confezione integra.

#### Distribuito da:

Alfasigma S.p.A. Via Ragazzi del '99, n. 5  
40133 Bologna (BO)

#### Prodotto nello stabilimento di:

Via Castelliere 2 - 33036 Mereto di Tomba (UD)

#### INDICAZIONI PER LO SMALTIMENTO DOPO L'USO

MATERIALE	CODICE	RACCOLTA
Astuccio	PAP 21	Carta
Foglio illustrativo	PAP 22	Carta
Bustina	C/LDPE 90	Plastica

Raccolta differenziata: verifica le disposizioni del tuo comune